



# alla SCOPERTA del BREMBO

*Il vero viaggio di scoperta non consiste nel cercare nuove terre, ma nell'avere nuovi occhi". (Marcel Proust)*

Due incontri per conoscere (e imparare a riconoscere!) gli ambienti naturali e quelli antropizzati, gli animali e le loro tracce, gli alberi e gli arbusti attraverso la corteccia, le gemme e altri elementi caratteristici. Con **LUCIANO GELFI** (Presidente Circolo Legambiente CERCA BREMBO di Filago)

**GIOVEDÌ' 14 FEBBRAIO 2019** (in biblioteca)

Ore 20.45 - Serata informativa con proiezioni di immagini.

Ingresso libero e gratuito

**SABATO 23 FEBBRAIO 2019**

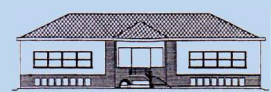
ore 9.00/12.00 - Passeggiata sul Brembo dal "Belvedere" all'area "Umida" (Oasi Picchio Verde).

In collaborazione con **Associazione Il Picchio Verde**.

Partecipazione gratuita, previa iscrizione in biblioteca.

**GIOVEDÌ in BIBLIOTECA**

Biblioteca "Rita Levi Montalcini" Piazza Matteotti, 6 - Dalmine 035.6224840  
biblioteca@comune.dalmine.bg.it [www.rbbg.it/library/dalmine](http://www.rbbg.it/library/dalmine)



# alla SCOPERTA del BREMBO

**GIOVEDÌ 14 FEBBRAIO 2019** (in biblioteca)

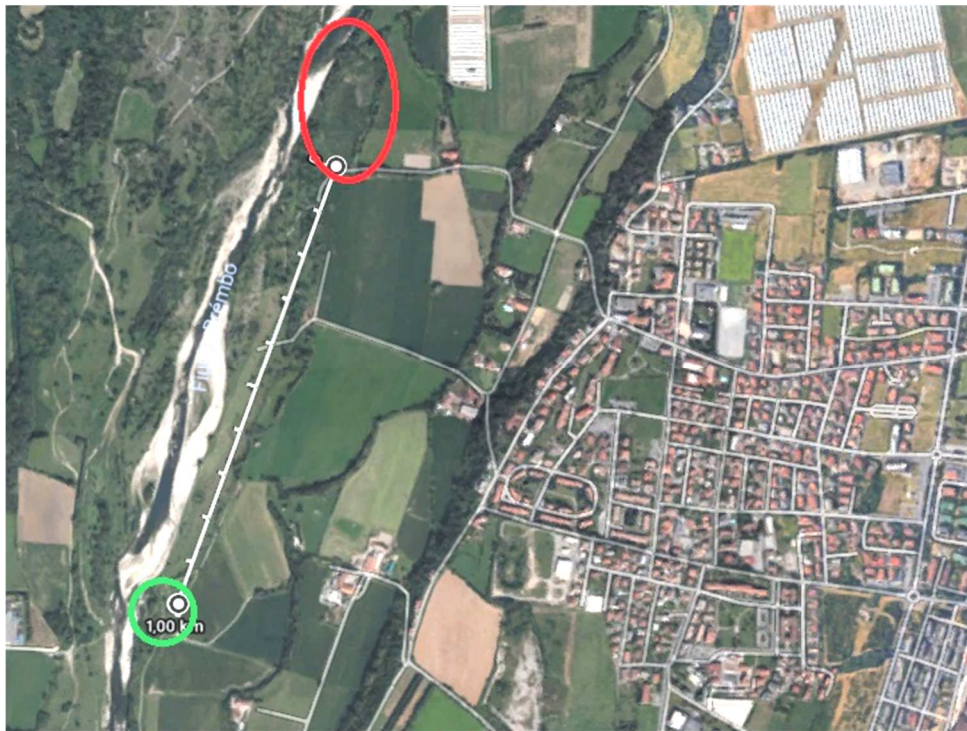
Ore 20.45 - Serata informativa con proiezioni di immagini

a cura di **Luciano Gelfi**

Ingresso libero e gratuito

**SABATO 23 FEBBRAIO 2019**

ore 9.00/12.00 - Passeggiata sul Brembo



Ritrovo alle ore 8.45 presso la biblioteca o alle 9.00 direttamente al parcheggio dell'area Belvedere. Qui consulteremo i pannelli dell'Aula Ambientale del PLIS e verificheremo la presenza di animali e vegetali. Successivamente, a piedi, costeggiando il Brembo, ci recheremo all'area "Umida" (Oasi Picchio Verde).

Consigliato abbigliamento sportivo.

Durata 3h circa. In collaborazione con **Associazione Il Picchio Verde**.

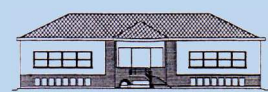
Partecipazione gratuita, previa iscrizione in biblioteca.

In caso di maltempo la passeggiata sarà rimandata a data da destinarsi

**GIOVEDÌ in BIBLIOTECA**

Biblioteca "Rita Levi Montalcini" Piazza Matteotti, 6 - Dalmine 035.6224840

biblioteca@comune.dalmine.bg.it [www.rbbg.it/library/dalmine](http://www.rbbg.it/library/dalmine)



CITTA' DI DALMINE